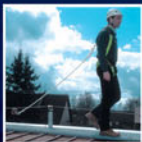


# SOII



El dispositivo horizontal de XENON

Bacou-Dalloz



# Xenon

Horizontal Lifeline System



## ¡Calidad total en seguridad!

Cuando la seguridad y la productividad están en juego, la alta calidad es de suma importancia para los arquitectos e ingenieros que han confiado en la marca Söll desde hace más de veinte años.

Söll, que forma parte del grupo Bacou-Daloz, es el fabricante europeo líder en sistemas anticaídas.

## La seguridad es prioridad N°1

Las normas sobre equipos de protección anticaídas estipulan que la empresa debe proporcionar medidas de seguridad para las personas que trabajan en alturas con riesgo de caída.





# Sistemas de línea de vida horizontal

Sea para trabajos de limpieza o mantenimiento, para controles de instalaciones o simplemente para garantizar el acceso seguro a una construcción, el dispositivo horizontal de conexión Xenon ofrece la solución ideal para la protección de los utilizadores que trabajan en altura.

## Un perfil discreto

La concepción avanzada de la línea de vida horizontal Xenon con sus componentes en acero inoxidable resisten a la corrosión, siendo garantía de un sistema discreto de características excepcionales que se adapta a todo tipo de estructura.

## Un diseño funcional

Desarrollado para permitir una mayor libertad de movimientos en cualquier posición. Puede adaptarse a todo tipo de trabajo en altura, que necesiten un sistema horizontal permanente. Utilización en línea recta o en instalaciones que presenten diferentes ángulos

## Una doble protección

El dispositivo horizontal Xenon asegura una doble protección contra las caídas:

- Impide que el operario se coloque en una posición con riesgo de caída y
- en el caso de una caída, actúa como sistema de retención

## Una solución global

El dispositivo de seguridad Xenon es el primero que cumple los requisitos de calidad de la norma internacional ISO y que optimiza la seguridad tomando en cuenta todas las normas internacionales (CE, OSHA, AS/NZS, CSA).



## A primera vista!

- Componentes reducidos, en acero inoxidable.
- Xenon admite el uso simultáneo hasta un máximo de 7 personas (dependiendo del tipo de cable).
- Los usuarios pueden trabajar en ambos lados del cable.
- Todos los componentes metálicos están hechos de acero inoxidable.
- El sistema permite espacios intermedios hasta un máximo de 20 m (dependiendo del cable).
- Permite la instalación, en techo, cubiertas, mural y suelo.
- Dispone de variedad de postes y soportes para diferentes tipos de cubiertas.
- De fácil instalación, (incluye un software de cálculo para la planificación asistida).
- Un tiempo de estimación e instalación menor para un coste reducido.

## Aplicaciones

Gracias a su polivalencia, su sencillez y el hecho de requerir poco mantenimiento, el dispositivo horizontal de conexión Xenon es la herramienta ideal para ingenieros, empresarios y arquitectos, porque facilita el acceso seguro a edificios, naves industriales, puentes, monumentos históricos, etc.

## Fase de Diseño e Instalación

La funcionalidad de cualquier sistema depende de una serie de factores, como por ejemplo la forma y solidez de la estructura, la clase de componentes y fijaciones utilizados y el número de personas que lo trabajan. Söll dispone de una red de montadores certificados que acompañan el proceso esencial de construcción e instalación que se describe a continuación.

### Análisis del lugar

Se analizan los potenciales riesgos en cuanto a la posición y aplicación del dispositivo deslizante, se determinan los materiales de construcción y se evalúan los requerimientos del sistema con respecto al número de usuarios y la frecuencia de su uso.

### Software de cálculo

El software Xenon calcula la compatibilidad entre el sistema y la estructura fija, mediante la recojida de los datos durante el análisis del lugar. Para garantizar una mayor seguridad, el programa investiga todas las cargas y fuerzas. Esto permite minimizar el riesgo causado por un error humano durante la fase de construcción.

### Instalación

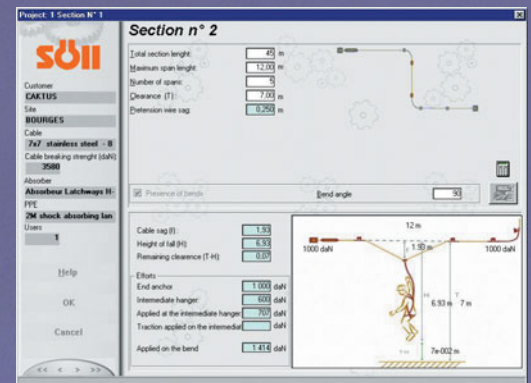
Una vez finalizado, nuestros instaladores aseguran y certifican la correcta instalación del sistema sobre la estructura de acogida.

### Formación

La formación es una parte esencial de cualquier programa de protección anticaída y en caso necesario, es impartida por el instalador.

### Servicio al cliente

Los instaladores de Xenon están a su servicio para realizar la inspección anual del sistema y los trabajos de control y reparación que sean necesarios.

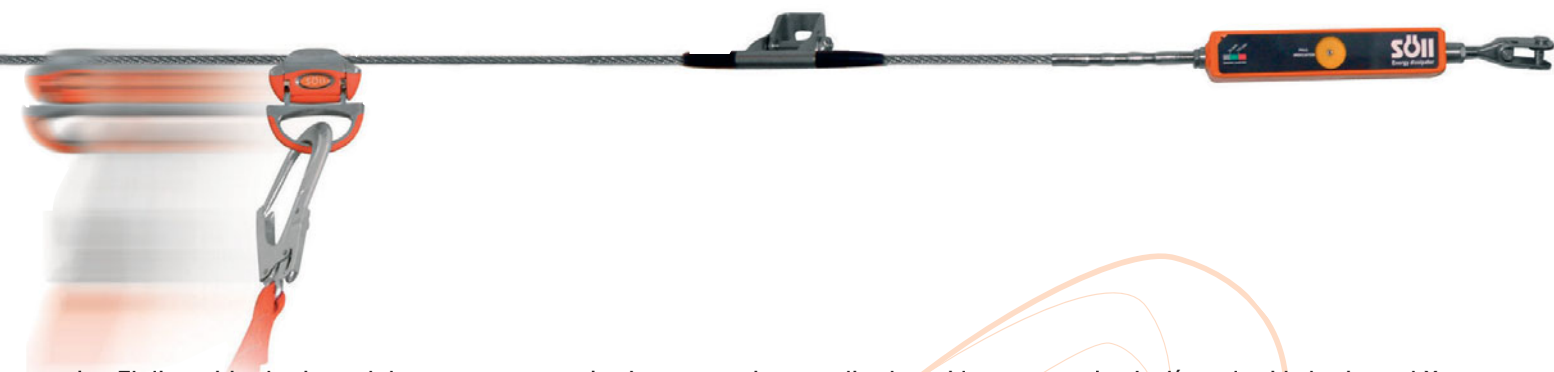


# Características exclusivas Söll

## CARRO

## SOPORTES INTERMEDIOS

## ABSORBEDORES MULTIFUNCIÓN



El dispositivo horizontal de conexión Xenon destaca por varias características innovadoras que se basan en investigaciones exhaustivas

### Una seguridad acrecentada gracias a su doble bloqueo.

El usuario se puede asegurar rápida y fácilmente engançando el carro al cable con una sola mano.

### Fácil aplicación

Gracias a su empuñadura ergonómica, el carro se puede manejar fácilmente y permite la unión con diferentes conectores. El carro se puede conectar a un absorbedor mediante un mosquetón y está certificado su uso con los dispositivos retráctiles de seguridad en altura de Bacou-Daloz

### Resiste condiciones extremadamente adversas

La corredera es compacta y está hecha de acero inoxidable. Por eso es la solución ideal para todo tipo de trabajo y ambientes, con polvo, arena o sal.

Los puntos intermedios han sido concebidos para permitir fácilmente el paso del carro sin que el utilizador tenga que desconectarse.

### Mayor protección y comodidad

Los puntos intermedios se pueden instalar de manera fija (en suelo o pared), o móviles para adaptarse a trabajos en ambos lados del cable.

### Seguridad total y fácil mantenimiento

En el caso de una caída, el soporte intermedio conserva toda sus características incluso sometido a esfuerzos importantes. Esta particularidad permite intervenir con plena seguridad sobre la línea con el fin de proceder a su verificación y reparación. Con el dispositivo Xenon la sustitución del punto intermedio se puede realizar sin tener que desmontar o cortar el cable.

La línea de vida horizontal Xenon dispone de un absorbedor de energía "4 en 1" que sirve a la vez de disipador de energía, tensor de cable, indicador de pretension e indicador de caídas.

### Una mayor seguridad

La principal función del absorbedor es reducir los esfuerzos generados en extremidad en caso de caída, de esta forma se preserva a la vez al utilizador y a la estructura de acogida. Para garantizar la seguridad de los operarios y advertirlos del estado del sistema, un testigo de caída integrado en el absorbedor permite fácilmente visualizar el estado de la línea.

### Instalación fácil y mantenimiento sencillo

Un solo elemento le permite verificar y ajustar fácilmente la tensión.

### Una mayor polivalencia

Gracias a su gama completa de absorbedores de energía la línea de vida Xenon, respeta punto por punto la exigencias de todas las aplicaciones en los diferentes entornos de trabajo.



# Componentes del sistema

## Absorbedores de energía

Söll ofrece una gama completa de absorbedores de energía para la línea de vida horizontal Xenon. Han sido concebidos para responder a todo tipo de contrariedades de instalación. Todos ellos disponen de una función de ajuste y control de la pretensión así como de un testigo anticaídas. Además del absorbedor multifunción de la versión estándar hay dispositivos de repuesto y absorbedores adicionales para sistemas de cables de 8 y 10 mm, respectivamente.

### Absorbedor de energía a prueba de golpes

Equipado de un carter de protección en aluminio y un cuerpo en acero inoxidable, este absorbedor, reúne las condiciones necesarias para entornos hostiles (proyecciones, polvo choques...).



### Absorbedor de energía de mayor tamaño

Este absorbedor está destinado a tramos reducidos, en los cuales el cable está expuesto a cargas extremas.



### Absorbedor de pretensión variable

Destinado a una línea de vida que necesite una flecha reducida. La pretensión se puede ajustar entre 0,6 y 2 kN.



### Absorbedor adicional

Concebido para reducir la tensión sobre el sistema, particularmente cuando los espacios de los puntos intermedios son importantes. El programa de instalación especificará la necesidad de incluir un absorbedor adicional en el sistema



## Piezas de extremidad

Disponible en acero inoxidable cables de 8 y 10 mm de diámetro, las piezas de extremidad están prensadas directamente sobre el cable.

### Pieza final para prensado

Costo reducido; se ofrece con o sin tensor integrado. Se puede aplicar con diversos procedimientos de prensado.



### Pieza final para atornillado

Se ofrece con o sin tensor integrado. Instalación fácil sin herramientas especiales. Se puede desmontar en cualquier momento.



## Corredera - Carro

Es más segura y tiene un diseño ergonómico gracias a su mecanismo de doble enclavamiento. La empuñadura extra ancha permite el uso de cualquier tipo de conexión (según EN 355). La corredera hecha de acero inoxidable es ideal para condiciones ambientales duras. La polea-guía es ideal para aplicaciones con dispositivos de seguridad pesados sobre sistemas sin soporte intermedio.



## C urvas

### Estándar

Excelente adaptabilidad e instalación fácil. Las partes curvadas del sistema Xenon se pueden fijar en cualquier tipo de construcción de base y así se adaptan a diversas situaciones. Gracias a dos soportes, la instalación y adaptación son sumamente fáciles.



### Curva de 90° con un solo punto de fijación

Extremadamente resistente y fácil de instalar. Esta pieza prefabricada se puede aplicar especialmente en postes que sólo ofrecen un punto de fijación.



## C ables

Más versátiles, más flexibles y menos costosos. Se ofrecen cables de acero inoxidable para diámetros de 8 mm y 10 mm, dependiendo de la estructura.

Cable de 8 mm - la distancia entre los soportes intermedios puede ser hasta 15 m. Certificado para ser usado por un máximo de 4 personas al mismo tiempo.

Cable de 10 mm - los soportes intermedios pueden tener una distancia máxima de 20 m. Certificado para ser usado por un máximo de 7 personas al mismo tiempo.



## P untos de extremidad

### Anillas de conexión

Puntos de anclaje de extremidad de fijación simple 16 y M12. Para ser utilizados conjuntamente con postes piramidales y estandard de la gama Xenon.



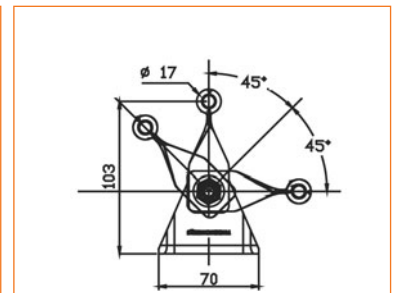
### Placas de extremidad

Placas de extremidad en acero inoxidable, que permiten la conexión sin dañar ni deformar del cable.

## S oportes intermedios

Los soportes intermedios Xenon permiten que el carro pase fácilmente sin que el usuario tenga que intervenir manualmente.

Gracias a las diversas opciones de anclaje, el soporte intermedio universal, puede ser instalado tanto de manera móvil como fija (en incrementos de 45°). Los soportes intermedios Xenon se pueden cambiar sin tener que sacar o cortar el cable.



# Dispositivo horizontal de conexión Xenon para tejados industriales

## ■ Aplicaciones

Con el fin de obtener una instalación mas fácil y mas rápida, la línea Xenon de Söll pone a su disposición una gama de postes Standard y piramidales.

## ■ Postes de anclaje piramidales

Los postes piramidales ofrecen un punto de anclaje que no tenga impacto sobre la estructura del edificio. Los postes de acero inoxidable se adaptan a la mayoría de las cubiertas.

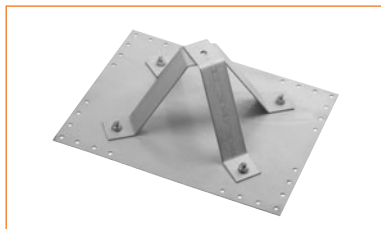
- Facil y rápido de instalar permiten ser adaptados a cualquier tipo de cubierta sin necesidad de estar sujetos a la estructura.
- Estabilidad y resistencia óptima, su ancha base esta destinada a conservar la estructura en caso de caída.
- Elimina los problemas de estanqueidad y resiste cambios térmicos.



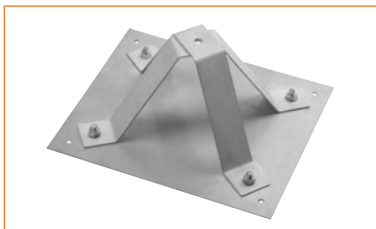




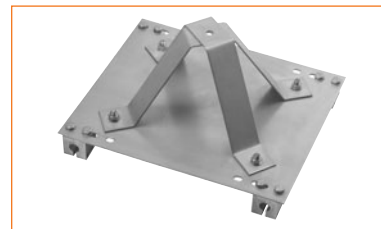
## Poste piramidal para techos industriales ligeros



**Soporte trapezoidal**  
Fijación mediante remaches.



**Soporte trapezoidal**  
Fijación mediante tornillería.



**Soporte trapezoidal**  
Fijación mediante bridas ideal para evitar problemas de estanquidad. Compatible con diversos perfiles de cubierta .

## P postes para techos de edificios o estructuras pesadas

### ■ Soporte universal MultiPost MP

El soporte universal MultiPost MP se usa para fijar los Sistemas horizontales Xenon sobre diversas estructuras de manera segura.

- **Robustos**  
Los postes no se deforman y son resistentes a la corrosión gracias a su galvanizado completo.
- **Instalación fácil**  
Soluciones completas de anclaje para bases de fijación hechas de hormigón, vigas de acero y vigas de madera.
- **Innovadores**  
El soporte universal MultiPost fue construido de manera que se pueda hermetizar con sistemas de termoaislamiento, que se pueden conseguir separadamente. Los postes SÖLL-MultiPost permiten el trabajo con seguridad en todo tipo de estructura.



Para la fijación en hormigón



Para la fijación en vigas de madera



Para la fijación en vigas de acero

### ■ Postes estándar

Concebidos para elevar la línea 500 mm, estos postes mejoran la posición de trabajo y garantizan un mayor confort, fabricados en acero inoxidable se fijan mediante tornillería o directamente soldados a la estructura. Disponibles con collarín de estanquidad.



Poste estándar para soporte intermedio



Poste de extremidad y de curva



Poste completo con collarín de estanquidad

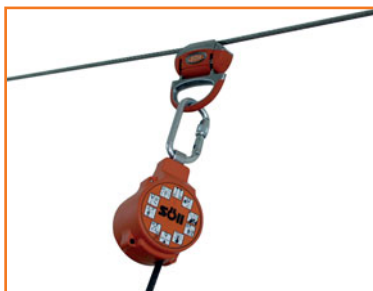


## Aplicaciones

La línea de vida Xenon ha sido desarrollada a fin de responder a numerosas aplicaciones y se presenta como una solución ideal para acceder a alturas. Tiene componentes únicos, tales como el punto intermedio, que se pueden adaptar a todo tipo de configuraciones: Cubiertas, paredes, techos y entornos difíciles. Su gama de absorbentes de energía permite igualmente adaptar el sistema a un mayor número de utilizaciones.

### Por encima de la cabeza

El dispositivo horizontal de conexión Xenon ofrece un punto de enganche robusto y móvil por encima del usuario. Bacou-Dalloz ofrece una serie de dispositivos de seguridad para el trabajo en altura, los cuales se pueden usar en combinación con el dispositivo de conexión Xenon, teniendo siempre en cuenta el espacio mínimo de seguridad.



### Paredes

El cable Xenon se puede fijar sin problemas en una pared mediante soportes de extremidad e intermedios y un absorbente de energía adecuado. El sistema, es ideal para la aplicación en repisas de ventana o techos, y se suele usar en combinación con una conexión estándar según EN 355.



### Condiciones ambientales extremas

La combinación de componentes en acero inoxidable conjuntamente con los nuevos absorbentes de energía a prueba de golpes, hace del dispositivo horizontal de conexión Xenon una solución óptima.



### Mantenimiento de grúas

El dispositivo horizontal de conexión Xenon ofrece un perfecto sistema de protección anticaídas para el mantenimiento de grúas, de manera que garantiza el acceso seguro a lo largo de las carrileras.





## R eferencias

Las ventajas del dispositivo horizontal de Xenon han logrado convencer a muchas empresas a nivel internacional, y a asegurar a sus trabajadores en altura con los sistemas Söll. Los sistemas Xenon se han instalado en empresas y edificios de renombre internacional:

**Metropolitan Museum of Art**, Nueva York, EE.UU.

**Daimler Chrysler**, Stuttgart, Alemania

**Volkswagen**, Wolfsburg, Alemania

**Disneyland**, Hong Kong, China

Nuevo **Estadio Olímpico**, Atenas, Grecia

**Intel**, EE.UU., Irlanda

**Coca Cola**, Gran Bretaña

**Bertone**, Turín, Italia

**Dow Chemical**, EE.UU.

**Orange**, Suecia

**O2**, Alemania

**T-Mobile**, Alemania





# Xenon

Línea de vida horizontal, seguridad total

**Bacou-Dalloz -  
Söll Sistemas de protección anti caídas**  
Bacou-Dalloz Ibérica  
Avda. de Castilla 1  
esquina C/Mar Adriático  
1ª Planta-oficina 3  
28830 San Fernando de Henares (Madrid)  
España  
Tel.: 00 34 91 676 45 21  
Fax: 00 34 677 08 98

**Christian Dalloz Holding Deutschland  
GmbH & Co. KG**  
Seligenweg 10  
D-95028 Hof  
Germany  
Tel.: 00 49 9281 8302-0  
Fax: 00 49 9281 3626

**Bacou-Dalloz**  
35-37, rue de la Bidauderie  
BP 427  
18104 VIERZON Cedex  
France  
Tel.: 00 33 248 524040  
Fax: 00 33 248 710497

Correo electrónico: [soell@bacou-dalloz.com](mailto:soell@bacou-dalloz.com) · [www.steigschutz.de](http://www.steigschutz.de)